

POZIS
paracels



На службе здоровья!



МЕДИЦИНСКИЕ ИЗДЕЛИЯ



МЕДИЦИНСКИЕ ХОЛОДИЛЬНИКИ
ДЛЯ ХРАНЕНИЯ ВАКЦИН

ФАРМАЦЕВТИЧЕСКИЕ
ХОЛОДИЛЬНИКИ

ЛАБОРАТОРНЫЕ
ХОЛОДИЛЬНИКИ

ХОЛОДИЛЬНИКИ
ДЛЯ ХРАНЕНИЯ КРОВИ

МЕДИЦИНСКИЕ
МОРОЗИЛЬНИКИ

ОБЛУЧАТЕЛИ-
РЕЦИРКУЛЯТОРЫ



Холодильники для хранения вакцин

5

VacProtect VPA-200



Холодильники фармацевтические

6

ХФ-140, ХФ-140-1, ХФ-140-2, ХФ-140-3,
ХФ-250-2, ХФ-250-3, ХФ-250-4, ХФ-250-5,
ХФ-400-2, ХФ-400-3, ХФ-400-4, ХФ-400-5,
ХФД-280, ХФД-280-1



Холодильники комбинированные лабораторные

11

ХЛ-250, ХЛ-250-1, ХЛ-340, ХЛ-340-1



Холодильники для хранения крови

12

ХК-250-1, ХК-250-2, ХК-400-1, ХК-400-2



Медицинские морозильники

13

ММ-180/20/35, ММШ-220,
ММШ-350, ММН-200



Облучатель-рециркулятор

16

ОРБ-1Н, ОРБ-1П, ОРБ-2Н, ОРБ-2П,
РБК-1, РБК-2



Контроллер с системой мониторинга температур

Интегрированная в контроллер система мониторинга температур предназначена для непрерывного отслеживания и записи показаний температуры в камере холодильного прибора. Файлы с данными можно считать с устройства, сохранить, просмотреть на ПК, подвергнуть анализу.

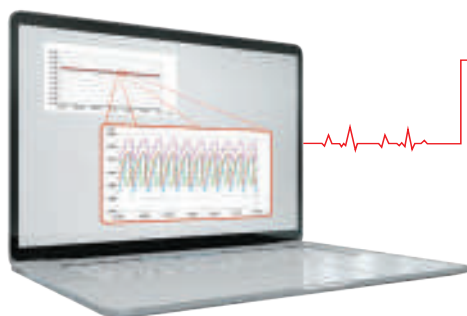
ОСОБЕННОСТИ ПРОЕКТИРУЕМОГО КОНТРОЛЛЕРА:

- Весь стандартный функционал медицинского холодильного прибора (задание и поддержание температуры, индикация текущей температуры, отклонений и др.);
- Запись показаний времени, даты, температуры в энергонезависимую память;
- Индикация отсутствия электропитания с записью в текущем файле;
- Формирование каждый день нового файла с датой в названии файла;
- Работа системы мониторинга во время отключения электропитания более 24 часов;
- Настраиваемая частота регистрации – от 1 раза в минуту до 1 раза в час;
- Запись 27000 показаний температуры (при частоте регистрации 1 раз в 10 минут объема памяти хватит на 6 месяцев);
- Автоматическая перезапись старых файлов. Возможность увеличения емкости памяти;
- При формировании файла все параметры работы контроллера (уставка, дифференциал) записываются в начало файла, при изменении уставки или других параметров – новая запись всех параметров работы;
- Применение аккумуляторов в качестве элементов питания системы – автоматическое восполнение заряда батарей при появлении электропитания.



ПРЕИМУЩЕСТВА:

- **SD карта любого объема;**
- **Электронный архив;**
- **Замена бумажного журнала;**
- **Возможность экспорта данных в MS Excel.**



▲
Цифровой архив температурных режимов



Валидация холодильного оборудования (validation according to GDP regulations)

1 января 2016 года на основании документа ЕвразЭС в силу вступили требования о валидации холодильников.
 “НАДЛЕЖАЩАЯ ДИСТРИБЬЮТОРСКАЯ ПРАКТИКА ЕВРАЗИЙСКОГО ЭКОНОМИЧЕСКОГО СОЮЗА”.
 (Пункт 3. Помещения и оборудование, подпункт 3.3.2. Квалификация и валидация).

Валидация медицинского холодильного прибора – комплекс мероприятий, направленный на подтверждение того, что продукция хранится в надлежащих условиях и риски, связанные с обеспечением качества продукции находятся в допустимых границах.

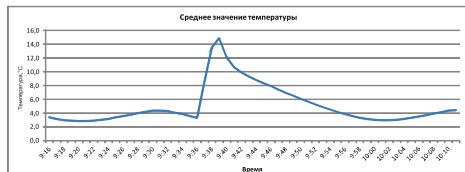
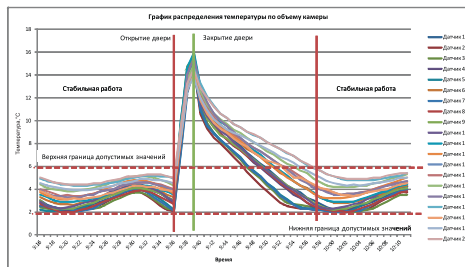
Валидация проводится в 3 основных этапа:

- Стадия квалификации монтажа – Installation Qualification (IQ)
- Стадия квалификации функционирования – Operation Qualification (OQ)
- Стадия квалификации эксплуатации – Performance Qualification (PQ)

Проведена пре-квалификация для всего модельного ряда медицинских холодильных приборов «ПОЗИС».



№	Время	№ датчика/Значение температуры																				Сред.
		1	2	3	4	5	6	7	8	9	10	11	12	13	14	15	16	17	18	19	20	
1	9:16	3	2,5	2,4	2,8	2,2	3,3	2,5	2,7	3	2,9	3,5	3,7	3,2	4	4,4	3,9	4,0	3,8	4,5	5	3,4
2	9:17	2,6	2,4	2,3	2,4	2,1	3	2,5	2,4	2,5	2,5	3,3	3,4	2,8	3,8	4,1	3,6	4,7	3,6	4,3	4,8	3,2
3	9:18	2,4	2,3	2,2	2,2	2,1	2,8	2,4	2,2	2,3	2,4	3	3,2	2,7	3,6	4	3,4	4,6	3,3	4,2	4,8	3,0
4	9:19	2,3	2,2	2,1	2,1	2,2	2,7	2,3	2	2,3	2,9	3,1	2,5	3,4	3,9	3,4	4,4	3,2	4,1	4,5	4,5	2,9
5	9:20	2,2	2,1	2,1	2,1	2,3	2,7	2,3	2	2,3	2,4	2,9	3,1	2,5	3,5	3,8	3,3	4,4	3,1	4	4,4	2,9
6	9:21	2,3	2,2	2,2	2,2	2,1	2,6	2,2	2	2,3	2,5	2,9	3,2	2,5	3,4	3,8	3,3	4,3	3,2	3,9	4,4	2,9
7	9:22	2,4	2,3	2,1	2,4	2,3	2,8	2,1	2,2	2,5	2,7	3	3,3	2,5	3,4	3,9	3,3	4,3	3,1	3,9	4,4	2,9
8	9:23	2,5	2,4	2,3	2,6	2,5	2,9	2,2	2,1	2,7	2,9	3	3,5	2,7	3,5	4	3,5	4,3	3,2	3,9	4,4	3,1
9	9:24	2,7	2,5	2,8	2,8	2,8	3	2,8	2,5	2,8	3	3,2	3,6	2,8	3,6	4,1	3,5	4,4	3,3	4	4,5	3,2
10	9:25	2,9	2,6	2,4	3,1	3,2	3,2	2,7	2,8	3,1	3,3	3,3	3,9	3	3,8	4,3	3,9	4,4	3,4	4,1	4,5	3,4
11	9:26	3,1	2,9	2,7	3,3	3,4	3,4	3	3,1	3,3	3,6	3,5	4,1	3,2	3,9	4,4	3,9	4,5	3,6	4,2	4,7	3,6
12	9:27	3,3	3,2	3	3,4	3,7	3,6	3,3	3,2	3,5	3,9	3,7	4,3	3,3	4	4,7	4	4,6	3,7	4,3	4,8	3,6
13	9:28	3,6	3,5	3,2	3,8	4	3,8	3,6	3,4	3,7	4	3,9	4,5	3,6	4,2	4,8	4,3	4,7	3,9	4,5	4,9	3,6
14	9:29	3,8	3,8	3,5	4,1	4,2	4,1	3,8	3,6	4	4,3	4,1	4,7	3,9	4,4	5	4,4	4,9	4,1	4,6	5,1	4,2
15	9:30	4	3,9	3,7	4,3	4,3	4,2	4	3,8	4,1	4,5	4,3	4,8	4	4,5	5,1	4,6	5	4,3	4,7	5,1	4,4
16	9:31	4,1	3,7	3,7	4,2	4,3	4,3	3,9	3,9	4,1	4,4	4,3	4,8	4	4,6	5,2	4,6	5,1	4,3	4,9	5,2	4,4
17	9:32	4	3,4	3,5	4,1	3,9	4,2	3,7	3,8	4	4,2	4,3	4,7	4	4,6	5,1	4,6	5,2	4,2	4,9	5,3	4,3
18	9:33	3,8	3	3,1	3,8	3,5	4	3,8	3,6	3,8	4	4,2	4,5	3,8	4,5	5	4,4	5,2	4,2	4,8	5,3	4,1
19	9:34	3,6	2,5	2,7	3,6	3,1	3,8	2,9	3,3	3,6	3,7	3,9	4,2	3,6	4,4	4,8	4,3	5,1	4	4,8	5,3	3,9
20	9:35	3,3	2,2	2,3	3,2	2,7	3,5	2,5	3	3,3	3,3	3,8	4	3,4	4,2	4,6	4,1	5,1	3,9	4,7	5,1	3,6
21	9:36	3	2,1	2,2	2,8	2,2	3,3	2,3	2,7	3	2,9	3,5	3,6	3,1	4	4,3	3,9	4,5	3,8	4,5	5	3,3
22	9:37	4,2	4,4	4,3	4,7	4,7	4,7	4,7	4,7	4,7	4,7	4,7	4,7	4,7	4,7	4,7	4,7	4,7	4,7	4,7	4,7	4,7
23	9:38	3,4	3,5	3,5	3,4	3,4	3,4	3,4	3,4	3,4	3,4	3,4	3,4	3,4	3,4	3,4	3,4	3,4	3,4	3,4	3,4	3,4
24	9:39	3,5	3,5	3,5	3,5	3,5	3,5	3,5	3,5	3,5	3,5	3,5	3,5	3,5	3,5	3,5	3,5	3,5	3,5	3,5	3,5	3,5
25	9:40	3,3	3,3	3,3	3,3	3,3	3,3	3,3	3,3	3,3	3,3	3,3	3,3	3,3	3,3	3,3	3,3	3,3	3,3	3,3	3,3	3,3
26	9:41	3,1	3,1	3,1	3,1	3,1	3,1	3,1	3,1	3,1	3,1	3,1	3,1	3,1	3,1	3,1	3,1	3,1	3,1	3,1	3,1	3,1
27	9:42	3,0	3,0	3,0	3,0	3,0	3,0	3,0	3,0	3,0	3,0	3,0	3,0	3,0	3,0	3,0	3,0	3,0	3,0	3,0	3,0	3,0
28	9:43	3,0	3,0	3,0	3,0	3,0	3,0	3,0	3,0	3,0	3,0	3,0	3,0	3,0	3,0	3,0	3,0	3,0	3,0	3,0	3,0	3,0
29	9:44	3,0	3,0	3,0	3,0	3,0	3,0	3,0	3,0	3,0	3,0	3,0	3,0	3,0	3,0	3,0	3,0	3,0	3,0	3,0	3,0	3,0
30	9:45	3,0	3,0	3,0	3,0	3,0	3,0	3,0	3,0	3,0	3,0	3,0	3,0	3,0	3,0	3,0	3,0	3,0	3,0	3,0	3,0	3,0
31	9:46	3,0	3,0	3,0	3,0	3,0	3,0	3,0	3,0	3,0	3,0	3,0	3,0	3,0	3,0	3,0	3,0	3,0	3,0	3,0	3,0	3,0
32	9:47	3,0	3,0	3,0	3,0	3,0	3,0	3,0	3,0	3,0	3,0	3,0	3,0	3,0	3,0	3,0	3,0	3,0	3,0	3,0	3,0	3,0
33	9:48	3,0	3,0	3,0	3,0	3,0	3,0	3,0	3,0	3,0	3,0	3,0	3,0	3,0	3,0	3,0	3,0	3,0	3,0	3,0	3,0	3,0
34	9:49	3,0	3,0	3,0	3,0	3,0	3,0	3,0	3,0	3,0	3,0	3,0	3,0	3,0	3,0	3,0	3,0	3,0	3,0	3,0	3,0	3,0
35	9:50	3,0	3,0	3,0	3,0	3,0	3,0	3,0	3,0	3,0	3,0	3,0	3,0	3,0	3,0	3,0	3,0	3,0	3,0	3,0	3,0	3,0
36	9:51	3,0	3,0	3,0	3,0	3,0	3,0	3,0	3,0	3,0	3,0	3,0	3,0	3,0	3,0	3,0	3,0	3,0	3,0	3,0	3,0	3,0
37	9:52	3,0	3,0	3,0	3,0	3,0	3,0	3,0	3,0	3,0	3,0	3,0	3,0	3,0	3,0	3,0	3,0	3,0	3,0	3,0	3,0	3,0
38	9:53	3,0	3,0	3,0	3,0	3,0	3,0	3,0	3,0	3,0	3,0	3,0	3,0	3,0	3,0	3,0	3,0	3,0	3,0	3,0	3,0	3,0
39	9:54	3,0	3,0	3,0	3,0	3,0	3,0	3,0	3,0	3,0	3,0	3,0	3,0	3,0	3,0	3,0	3,0	3,0	3,0	3,0	3,0	3,0
40	9:55	3,0	3,0	3,0	3,0	3,0	3,0	3,0	3,0	3,0	3,0	3,0	3,0	3,0	3,0	3,0	3,0	3,0	3,0	3,0	3,0	3,0



Медицинский холодильник для хранения вакцин активный

VacProtect VPA-200 «POZIS»

(от +2°C до +8°C)

Предназначен для хранения вакцин и иммунобиологических лекарственных препаратов при температуре от +2°C до +8°C.

Соответствует Санитарно-эпидемиологическим правилам СП 3.3.2.3332-16 “Условия транспортирования и хранения иммунобиологических лекарственных препаратов”: сохраняет температуру от +2°C до +8°C более 24 часов при отключении электроэнергии.



VacProtect VPA-200 “POZIS”

ТЕХНИЧЕСКИЕ ХАРАКТЕРИСТИКИ



Управление температурой

Рабочая температура холодильников находится в пределах от +2°C до +8°C. Управление температурой осуществляется при помощи микропроцессора со сверхчувствительным датчиком температуры, оснащенного цифровым дисплеем. При сбое в энергоснабжении и последующем включении в сеть, холодильники продолжают работать согласно заданным ранее параметрам.



Удобство использования

Холодильники оснащены замком. Дверная ручка имеет удобную конструкцию. Для лёгкого перемещения холодильники оснащаются колесами с тормозом.



Безопасность работы

Система подает световой и звуковой сигналы при отклонении температуры от заданной, перегреве или переохлаждении, а также неисправности датчика. Предусмотрена дополнительная защита компрессора от скачков напряжения при отключении и включении в сеть или сбоях в энергоснабжении, а также функция плавного пуска/остановки компрессора.

ТЕХНИЧЕСКИЕ ПАРАМЕТРЫ

Название модели	VacProtect VPA-200
Дверь	теплоизоляционная металлическая с замком
Потребляемая мощность	160 Вт
Диапазон температур	от +2°C до +8°C
Общий объем	200 дм ³
Масса	120 кг
Размеры (ВхШхГ)	1660х730х860 мм
Аккумуляторы холода	51 шт.

Холодильники фармацевтические

ХФ-140 «ПОЗИС», ХФ-140-1 «ПОЗИС», ХФ-140-2 «ПОЗИС», ХФ-140-3 «ПОЗИС»

(от +2°C до +15°C)

Линейка холодильников ХФ идеально подходит для хранения фармацевтических препаратов и биологических материалов в аптеках, лабораториях, клиниках и различных отделениях ЛПУ, на фармацевтических предприятиях.



ХФ-140 «ПОЗИС», ХФ-140-2 «ПОЗИС»



ХФ-140-1 «ПОЗИС», ХФ-140-3 «ПОЗИС»

ТЕХНИЧЕСКИЕ ХАРАКТЕРИСТИКИ



Управление температурой

Диапазон рабочих температур от +2°C до +15°C. Температура контролируется микропроцессором и текущее значение отображается на цифровом дисплее. Высокая точность, стабильность и равномерность распределения температуры на протяжении всего периода эксплуатации обеспечивается интегрированной системой принудительной циркуляции воздуха.



Безопасность работы

При отклонении температуры от заданной, неисправности термодатчика, незакрытой в течение длительного времени двери, система сигнализации подает звуковой сигнал и высветит индикацию ошибки.



Система охлаждения

Система принудительной циркуляции воздуха обеспечивает поддержание равномерной температуры внутри холодильника. Конструкция испарителя обеспечивает быстрое понижение температуры в камере. При открывании двери происходит автоматическое отключение вентилятора.



Удобство использования

Полки регулируются по высоте для удобства размещения фармацевтических препаратов с различными размерами упаковки.

Наличие замка исключает возможность несанкционированного доступа.

Большой дисплей облегчает считывание рабочих параметров.

Пенополиуретановая изоляция и дверь со встроенным стеклопакетом гарантируют надежную термоизоляцию.

Имеется подсветка холодильной камеры.

Благодаря роликам холодильник может быть без усилий перемещен внутри помещения.

ТЕХНИЧЕСКИЕ ПАРАМЕТРЫ

Название модели	ХФ-140, ХФ-140-2*	ХФ-140-1, ХФ-140-3*
Дверь	металлическая с замком	стеклянная с замком
Максимальная номинальная мощность	165 Вт	165 Вт
Диапазон температур	от +2°C до +15°C	от +2°C до +15°C
Точность поддержания температуры	±2°C	±2°C
Общий объем	140 дм ³	140 дм ³
Масса	40 кг	45 кг
Размеры (ВхШхГ)	910х600х610 мм	910х600х610 мм

Холодильники фармацевтические

ХФ-250-2 «ПОЗИС», ХФ-250-3 «ПОЗИС», ХФ-250-4 «ПОЗИС», ХФ-250-5 «ПОЗИС»

(от +2°C до +15°C)



ХФ-250-2 «ПОЗИС», ХФ-250-4 «ПОЗИС»



ХФ-250-3 «ПОЗИС», ХФ-250-5 «ПОЗИС»



ТЕХНИЧЕСКИЕ ПАРАМЕТРЫ

Название модели	ХФ-250-2, ХФ-250-4*	ХФ-250-3, ХФ-250-5*
Дверь	металлическая с замком	стеклянная с замком
Максимальная номинальная мощность	220 Вт	220 Вт
Диапазон температур	от +2°C до +15°C	от +2°C до +15°C
Точность поддержания температуры	±2°C	±2°C
Общий объем	250 дм ³	250 дм ³
Масса	50 кг	59 кг
Размеры (ВхШхГ)	1300х600х610 мм	1300х600х610 мм

*Информация о блоке БУ-М01 для моделей ХФ-250-4 и ХФ-250-5 приведена на странице 3.

Холодильники фармацевтические

**ХФ-400-2 «ПОЗИС»,
ХФ-400-3 «ПОЗИС»,
ХФ-400-4 «ПОЗИС»,
ХФ-400-5 «ПОЗИС»**

(от +2°C до +15°C)

Линейка холодильников ХФ идеально подходит для хранения фармацевтических препаратов и биологических материалов в аптеках, лабораториях, клиниках и различных отделениях ЛПУ, на фармацевтических предприятиях.



ХФ-400-2 "ПОЗИС", ХФ-400-4 "ПОЗИС" ХФ-400-3 "ПОЗИС", ХФ-400-5 "ПОЗИС"

ТЕХНИЧЕСКИЕ ХАРАКТЕРИСТИКИ



Управление температурой

Диапазон рабочих температур от +2°C до +15°C. Температура контролируется микропроцессором и текущее значение отображается на цифровом дисплее. Высокая точность, стабильность и равномерность распределения температуры на протяжении всего периода эксплуатации обеспечивается интегрированной системой принудительной циркуляции воздуха.



Безопасность работы

При отклонении температуры от заданной, неисправности термодатчика, незакрытой в течение длительного времени двери, система сигнализации подает звуковой сигнал и высветит индикацию ошибки.



Система охлаждения

Система принудительной циркуляции воздуха обеспечивает поддержание равномерной температуры внутри холодильника. Конструкция испарителя обеспечивает быстрое понижение температуры в камере. При открывании двери происходит автоматическое отключение вентилятора.



Удобство использования

Полки регулируются по высоте для удобства размещения фармацевтических препаратов с различными размерами упаковки. Наличие замка исключает возможность несанкционированного доступа. Большой дисплей облегчает считывание рабочих параметров. Пенополиуретановая изоляция и дверь со встроенным стеклопакетом гарантируют надежную термоизоляцию.

Имеется подсветка холодильной камеры. Благодаря роликам холодильник может быть без усилий перемещен внутри помещения.

ТЕХНИЧЕСКИЕ ПАРАМЕТРЫ

Название модели	ХФ-400-2, ХФ-400-4*	ХФ-400-3, ХФ-400-5*
Дверь	металлическая с замком	стеклянная с замком
Максимальная номинальная мощность	250 Вт	250 Вт
Диапазон температур	от +2°C до +15°C	от +2°C до +15°C
Точность поддержания температуры	±2°C	±2°C
Общий объем	400 дм ³	400 дм ³
Масса	74 кг	86 кг
Размеры (ВхШхГ)	1950х600х610 мм	1950х600х610 мм

Холодильник фармацевтический с рекламной панелью

ХФ-400-3 «ПОЗИС»

(от +2°C до +15°C)

Фармацевтические холодильники POZIS позволяют хранить термолabile препараты в строгом соблюдении диапазона температур и обеспечивают необходимый мониторинг и контроль условий хранения благодаря микропроцессорному регулятору температуры со сверхчувствительным датчиком и системе принудительной циркуляции воздуха.



ХФ-400-3 «ПОЗИС»
с лайтбоксом



- ◀ Дополнительные внутренние прозрачные дверки, препятствующие нежелательному воздухообмену между отделениями по всему объему камеры и сводящие к минимуму изменение температуры в отделениях, доступ в которые не осуществляется при открытии общей двери.

ТЕХНИЧЕСКИЕ ПАРАМЕТРЫ

Название модели	ХФ-400-3 с лайтбоксом
Дверь	стеклянная с замком
Максимальная номинальная мощность	250 Вт
Диапазон температур	от +2°C до +15°C
Точность поддержания температуры	±2°C
Общий объем	400 дм ³
Масса	90 кг
Размеры (ВхШхГ)	2095х600х610 мм

Холодильник фармацевтический двухкамерный

ХФД-280 «POZIS», ХФД-280-1 «POZIS»

(от +2°C до +15°C)

Две независимые камеры обеспечивают хранение лекарственных средств в наиболее востребованных температурных диапазонах – “холодное место” и “прохладное место”.

Расположение камер одна над другой позволяет экономить пространство. В случае отсутствия необходимости работы любой из камер – она может быть отключена для экономии электроэнергии.

Яркое светодиодное освещение облегчает поиск лекарств в камере холодильника, не нагревает воздух в камере и обладает повышенным сроком службы.



ХФД-280 “POZIS”, ХФД-280-1 “POZIS”

ТЕХНИЧЕСКИЕ ХАРАКТЕРИСТИКИ



Управление температурой

Диапазон рабочих температур от +2°C до +15°C. Температура контролируется микропроцессором и текущее значение отображается на цифровом дисплее.

Высокая точность, стабильность и равномерность распределения температуры на протяжении всего периода эксплуатации обеспечивается интегрированной системой принудительной циркуляции воздуха.



Безопасность работы

При отклонении температуры от заданной, неисправности термодатчика, незакрытой в течение длительного времени двери, система сигнализации подаст звуковой сигнал и высветит индикацию ошибки.



Система охлаждения

Система принудительной циркуляции воздуха обеспечивает поддержание равномерной температуры внутри холодильника. Конструкция испарителя обеспечивает быстрое понижение температуры в камере. При открывании двери происходит автоматическое отключение вентилятора.



Удобство использования

Полки регулируются по высоте для удобства размещения фармацевтических препаратов с различными размерами упаковок.

Наличие замка исключает возможность несанкционированного доступа.

Большой дисплей облегчает считывание рабочих параметров. Пенополиуретановая изоляция и дверь со встроенным стеклопакетом гарантируют надежную термоизоляцию.

Имеется подсветка холодильной камеры.

Благодаря роликам холодильник может быть без усилий перемещен внутри помещения.

ТЕХНИЧЕСКИЕ ПАРАМЕТРЫ

Название модели	ХФД-280, ХФД-280-1*
Дверь	тонирующая стеклянная с замком / металлическая с замком
Максимальная номинальная мощность (каждой камеры)	165 Вт
Диапазон температур (каждой камеры)	от +2°C до +15°C
Точность поддержания температуры	±2°C
Общий объем (каждой камеры)	140 дм ³
Масса	84,5 кг / 74,5 кг
Размеры (ВхШхГ)	1683х600х610 мм
Количество компрессоров	2 шт

Холодильники комбинированные лабораторные

ХЛ-250 «POZIS», ХЛ-250-1 «POZIS», ХЛ-340 «POZIS», ХЛ-340-1 «POZIS»

(от +2°C до +15°C)
(от -25°C до -10°C)

Двухкамерная модель представляет собой сочетание фармацевтического холодильника с морозильной камерой.

Предназначена для хранения лекарственных препаратов, реагентов и биологических образцов в холодильном и морозильном отделениях, крови и эритроцитной массы в пластиковых контейнерах в морозильном отделении.



ХЛ-250 "POZIS", ХЛ-250-1 "POZIS"



ХЛ-340 "POZIS", ХЛ-340-1 "POZIS"

ТЕХНИЧЕСКИЕ ХАРАКТЕРИСТИКИ



Управление температурой

Диапазон рабочих температур от +2°C до +15°C в холодильной камере и от -25°C до -10°C в морозильной. Температура контролируется микропроцессором, текущее значение температуры морозильной и холодильной камер отображаются на дисплее.

Высокая точность, стабильность и равномерность распределения температуры на протяжении всего периода эксплуатации обеспечиваются интегрированной системой принудительной циркуляции воздуха в холодильной камере.



Безопасность работы

При отклонении температуры от заданной, неисправности термодатчика, незакрытой в течение длительного времени двери, система сигнализации подаст звуковой сигнал и высветит индикацию ошибки.



Система охлаждения

В конструкции используются высокоэффективные компрессоры Embraco.



Удобство использования

Полки регулируются по высоте для удобства размещения фармацевтических препаратов с различными размерами упаковки. Двойной дисплей облегчает считывание рабочих параметров.

Имеется подсветка холодильной камеры. Благодаря роликам холодильник может быть без усилий перемещен внутри помещения.

ТЕХНИЧЕСКИЕ ПАРАМЕТРЫ

Название модели	ХЛ-250, ХЛ-250-1 *	ХЛ-340, ХЛ-340-1 *
Дверь	стеклянная/металлическая с замком в верхней камере и металлическая в нижней камере	
Максимальная номинальная мощность холодильной камеры	140 Вт	165 Вт
морозильной камеры	120 Вт	140 Вт
Диапазон температур	холодильной камеры от +2°C до +15°C морозильной камеры от -25°C до -10°C	от +2°C до +15°C от -25°C до -10°C
Точность поддержания температуры в холодильной камере	±2°C	±2°C
Общий объем	250 дм ³	400 дм ³
Общий объем холодильной камеры	170 дм ³	270 дм ³
Общий объем морозильной камеры	80 дм ³	130 дм ³
Масса	68 кг / 63 кг	98 кг / 91 кг
Размеры (ВхШхГ)	стеклянная дверь 1450х600х650 мм	2080х600х650 мм
Размеры (ВхШхГ)	металлическая дверь 1450х600х607 мм	2080х600х607 мм
Количество компрессоров	2 шт	2 шт

*Информация о блоке БУ-М01 для моделей ХЛ-250-1 и ХЛ-340-1 приведена на странице 3.

Холодильники для хранения крови

ХК-250-1 «ПОЗИС», ХК-250-2 «ПОЗИС»

ХК-400-1 «ПОЗИС», ХК-400-2 «ПОЗИС»

(от +2°C до +6°C)

Холодильники для хранения крови специально разработаны для хранения препаратов и компонентов крови, биологических материалов. Оборудование используется в клиниках, госпиталях и учреждениях санитарно-эпидемиологической службы.



ХК-250-1 "ПОЗИС", ХК-250-2 "ПОЗИС" ХК-400-1 "ПОЗИС", ХК-400-2 "ПОЗИС"

ТЕХНИЧЕСКИЕ ХАРАКТЕРИСТИКИ



Управление температурой

Температура в холодильной камере в пределах от +2°C до +6°C. На дисплее отображается текущее значение температуры с точностью 0,1°C. Управление температурой осуществляется микропроцессором. Наличие принудительной циркуляции воздуха внутри камеры позволяет стабильно поддерживать заданную температуру с высокой точностью. Для обеспечения правильности хранения крови исключена возможность перезадания температуры хранения.



Безопасность работы

Безопасность работы холодильника обеспечивает система контроля рабочих параметров – данные отображаются на цифровом, высококонтрастном дисплее. При отклонении рабочей температуры от заданных значений, неисправности датчика, незакрытой двери, система подает звуковой и световой сигналы.



Удобство использования

Благодаря встроенному замку исключается возможность несанкционированного доступа. Большой дисплей облегчает считывание рабочих параметров.

Имеется подсветка холодильной камеры. Благодаря роликам холодильник может быть без усилий перемещен внутри помещения. Пенополиуретановая изоляция корпуса обеспечивают надежную термоизоляция.

ТЕХНИЧЕСКИЕ ПАРАМЕТРЫ

Название модели	ХК-250-1, ХК-250-2*	ХК-400-1, ХК-400-2*
Дверь	металлическая с замком	металлическая с замком
Максимальная номинальная мощность	225 Вт	315 Вт
Диапазон температур	от +2°C до +6°C	от +2°C до +6°C
Точность поддержания температуры	±2°C	±2°C
Общий объем	250 дм ³	400 дм ³
Масса	50 кг	72 кг
Размеры (ВхШхГ)	1300х600х610 мм	1950х600х610 мм

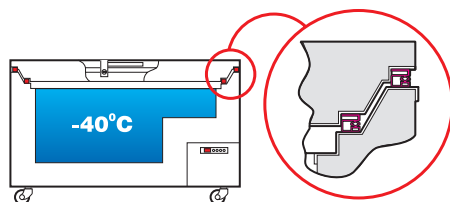
Морозильник медицинский

ММ-180/20/35 «ПОЗИС»

(от -40°C до -18°C)

Предназначен для хранения плазмы, биологических материалов и вакцин.

Морозильник успешно используется в научно-исследовательских институтах, лабораториях, банках крови, больницах и санитарно-эпидемиологических службах.



ММ-180/20/35

Конструкция узла уплотнения и толщины изоляции стенки до 140 мм гарантирует длительное и безопасное хранение плазмы крови.

ТЕХНИЧЕСКИЕ ХАРАКТЕРИСТИКИ



Управление температурой

Диапазон рабочих температур находится в пределах от -40°C до -18°C, шаг регулировки 0,1°C. Управление температурой осуществляется при помощи микропроцессора, снабженного цифровым дисплеем.



Система охлаждения

Снабжена герметичным компрессором Embraco, а также вентилятором конденсатора для увеличения производительности: температура в морозильной камере снижается до -40°C за 2 часа при температуре окружающей среды ниже +35°C. Рациональная конструкция испарителя и конденсатора для эффективного охлаждения. Заправлена хладагентом, не разрушающим озоновый слой (R404a).

ТЕХНИЧЕСКИЕ ПАРАМЕТРЫ

Название модели	ММ-180/20/35
Дверь	теплоизоляционная металлическая с замком
Максимальная номинальная мощность	275 Вт
Диапазон температур	от -40°C до -18°C
Общий объем	180 дм ³
Масса	80,5 кг
Размеры (ВхШхГ)	на колесах 940x1310x720 мм / без колес 870x1310x720 мм
Вместимость	150 контейнеров (0,5 л)



ММ-180/20/35 «ПОЗИС»



Удобство использования

Оборудование снабжено замком для предотвращения несанкционированного доступа. Морозильная камера выполнена из стойких к коррозии материалов, оснащена разноуровневыми корзинами для хранения.



Безопасность работы

Система безопасности подает звуковые и световые сигналы в случаях перегрева/переохлаждения и неисправности датчика.

ММШ-220 «POZIS», ММШ-350 «POZIS»

(от -40°C до -18°C)

Линия биомедицинских и лабораторных морозильников предназначена для хранения плазмы крови, биологических материалов, реагентов и вакцин. Оборудование может использоваться в научно-исследовательских институтах, лабораториях, станциях переливания крови, больницах, санитарно-эпидемиологических службах, ветеринарных учреждениях.



ММШ-220 «POZIS»

ММШ-350 «POZIS»

ТЕХНИЧЕСКИЕ ХАРАКТЕРИСТИКИ



Управление температурой

Рабочая температура морозильников находится в пределах от -40°C до -18°C, шаг регулировки 0,1°C. Управление температурой осуществляется при помощи микропроцессора, оснащенного цифровым дисплеем. При сбоях в энергоснабжении и последующем включении в сеть, морозильники продолжают работать согласно заданным ранее параметрам.



Система охлаждения

Снабжена высокоэффективным компрессором Embraco и вентилятором конденсатора, теплоизоляцией из пенополиуретана высокой плотности, заправлена хладагентом, не разрушающим озоновый слой.



Удобство использования

Морозильники оснащены замком. Дверная ручка имеет удобную конструкцию. Для лёгкого перемещения морозильники оснащаются колесами с тормозом.



Безопасность работы

Система подает световой и звуковой сигналы при отклонении температуры от заданной, перегреве или переохлаждении, а также неисправности датчика.

ТЕХНИЧЕСКИЕ ПАРАМЕТРЫ

Название модели	ММШ-220	ММШ-350
Дверь	теплоизоляционная металлическая с замком	
Максимальная номинальная мощность	275 Вт	400 Вт
Диапазон температур	от -40°C до -18°C	от -40°C до -18°C
Общий объем	200 дм ³	290 дм ³
Масса	100 кг	125 кг
Размеры (ВхШхГ)	1660x730x860 мм	2050x730x860 мм

Морозильник медицинский низкотемпературный

ММН-200 «POZIS»

(от -86°C до -50°C)

Предназначен для хранения замороженной плазмы крови, ее компонентов и биологических образцов при температуре от -86°C до -50°C на станциях переливания крови, в лабораториях научно-исследовательских институтов и других подразделениях здравоохранения. Морозильник характеризуется повышенной надежностью системы охлаждения.



Удобная конструкция ручки обеспечивает надежную фиксацию двери, плотное обжатие уплотнителя при закрытии, легкость открытия и закрытия.



ММН-200 "POZIS"

ТЕХНИЧЕСКИЕ ХАРАКТЕРИСТИКИ



Управление температурой

Рабочая температура морозильника находится в пределах от -86°C до -50°C. Управление температурой осуществляется при помощи микропроцессора, оснащенного цифровым дисплеем. При сбоях в энергоснабжении и последующем включении в сеть, морозильник продолжает работать согласно заданным ранее параметрам.



Система охлаждения

Снабжена высокоэффективными компрессорами Tecumseh и вентилятором конденсатора, теплоизоляцией из пенополиуретана высокой плотности, заправлен смесью хладагентов.



Удобство использования

Морозильник оснащен замком. Дверная ручка имеет удобную конструкцию. Для лёгкого перемещения морозильник оснащается колесами с тормозом.



Безопасность работы

Предусмотрена дополнительная защита компрессора от скачков напряжения при отключении и включении в сеть или сбоях в энергоснабжении.

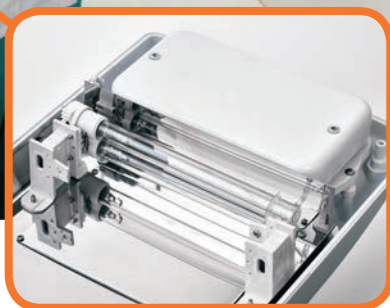
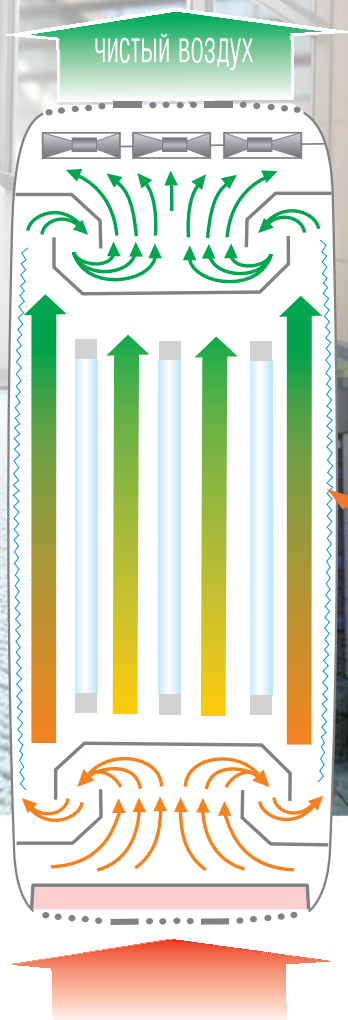
ТЕХНИЧЕСКИЕ ПАРАМЕТРЫ

Название модели	ММН-200
Дверь	теплоизоляционная металлическая с замком
Максимальная номинальная мощность	1000 Вт
Диапазон температур	от -86°C до -50°C
Общий объем	193 дм ³
Масса	151 кг
Размеры (ВхШхГ)	1810x730x860 мм

ОБЛУЧАТЕЛЬ-РЕЦИРКУЛЯТОР

Уникальность облучателя-рециркулятора заключается в том, что в своей конструкции он имеет ультрафиолетовые бактерицидные лампы, способные на 99,9% уничтожить все болезнетворные бактерии, при этом технология обеззараживания воздуха абсолютно безопасна для человека и животных, присутствующих в помещении.

Установка длительности работы бактерицидных ламп с последующим их автоматическим отключением обеспечивает полную безопасность при эксплуатации оборудования.



Камера облучения изготовлена из полированной нержавеющей стали

Облучатели-рециркуляторы воздуха ультрафиолетовые бактерицидные

Предназначены для обеззараживания воздуха в лечебно-профилактических организациях, в гостиничных номерах, в дошкольных, школьных и других социальных учреждениях, в домашних условиях в присутствии и в отсутствие людей.

ОРБ-1Н «POZIS»

ОРБ-2Н «POZIS»

ОРБ-1П «POZIS»

ОРБ-2П «POZIS»

Поставляются в комплекте с воздушными фильтрами.

Рециркуляторы бактерицидные компактные

РБК-1 «POZIS»

РБК-2 «POZIS»

Поставляются в комплекте с воздушными фильтрами, подставкой для стола и креплением на стену.

ОРБ-1Н, ОРБ-2Н



ОРБ-1П, ОРБ-2П



РБК-1, РБК-2



ТЕХНИЧЕСКИЕ ПАРАМЕТРЫ

Название модели	ОРБ-1Н	ОРБ-2Н	ОРБ-1П	ОРБ-2П	РБК-1	РБК-2
Количество ламп	3	5	3	5	1	2
Бактерицидная эффективность	99,9%	99,9%	99,9%	99,9%	95%	99%
Потребляемая мощность	62 Вт	95 Вт	62 Вт	95 Вт	45 Вт	75 Вт
Производительность	100 м³/ч	100 м³/ч	100 м³/ч	100 м³/ч	70 м³/ч	70 м³/ч
Срок службы ультрафиолетовых ламп	9000 часов					
Масса	7 кг	7,5 кг	10 кг	10,5 кг	3,6 кг	3,7 кг
Суммарная мощность ультрафиолетового излучения бактерицидных ламп	14,4 Вт	24 Вт	14,4 Вт	24 Вт	11 Вт	22 Вт
Размеры (ВхШхГ)	886х366х163 мм		1015х366х630 мм		406х291х153 мм	

Искусство живописи в медицинских приборах POZIS



Лучшее предложение для создания стильного и неповторимого дизайна



Эксклюзивность в индивидуальном исполнении заказа



Ручная работа выполнена мастерами художественной росписи



Использование безопасных и экологически чистых материалов

С корпоративными символами: ▶

Для домашнего использования:



Для детских учреждений:



Быстрое и удобное оформление заказа из любой точки России и стран СНГ на сайте www.pozis.



АКЦИОНЕРНОЕ ОБЩЕСТВО
«ПРОИЗВОДСТВЕННОЕ ОБЪЕДИНЕНИЕ
«ЗАВОД ИМЕНИ СЕРГО»

- Отдел маркетинга медицинской техники
Тел./факс: +7 (84371) 22242
Email: medic@pozis.ru
- Отдел сервисного обслуживания
Тел.: +7 (84371) 53727
Email: service@pozis.ru

На службе здоровья!

Производитель оставляет за собой право без уведомления потребителя вносить изменения в конструкцию, дизайн и технические характеристики изделий для улучшения их технологических и эксплуатационных параметров. Вид изделий может незначительно отличаться от представленных на фотографиях.

422546, Россия, Татарстан, г. Зеленодольск, ул. Привокзальная, 4
Тел.: +7 (84371) 22121 (справочная)
Email: pozis@pozis.ru
www.pozis.ru

